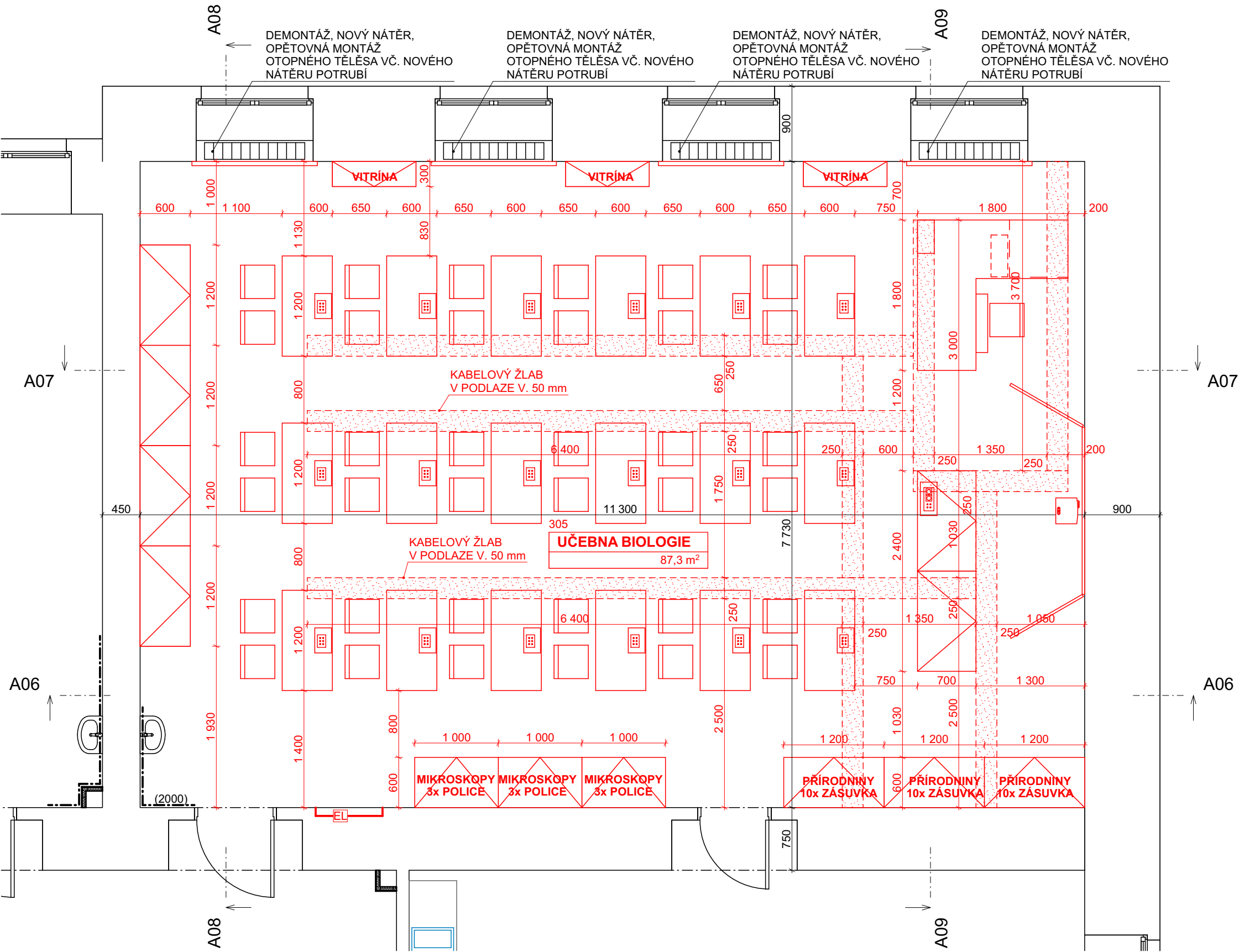


PŮDORYS 3. NADZEMNÍHO PODLAŽÍ
1:50



POZNÁMKY

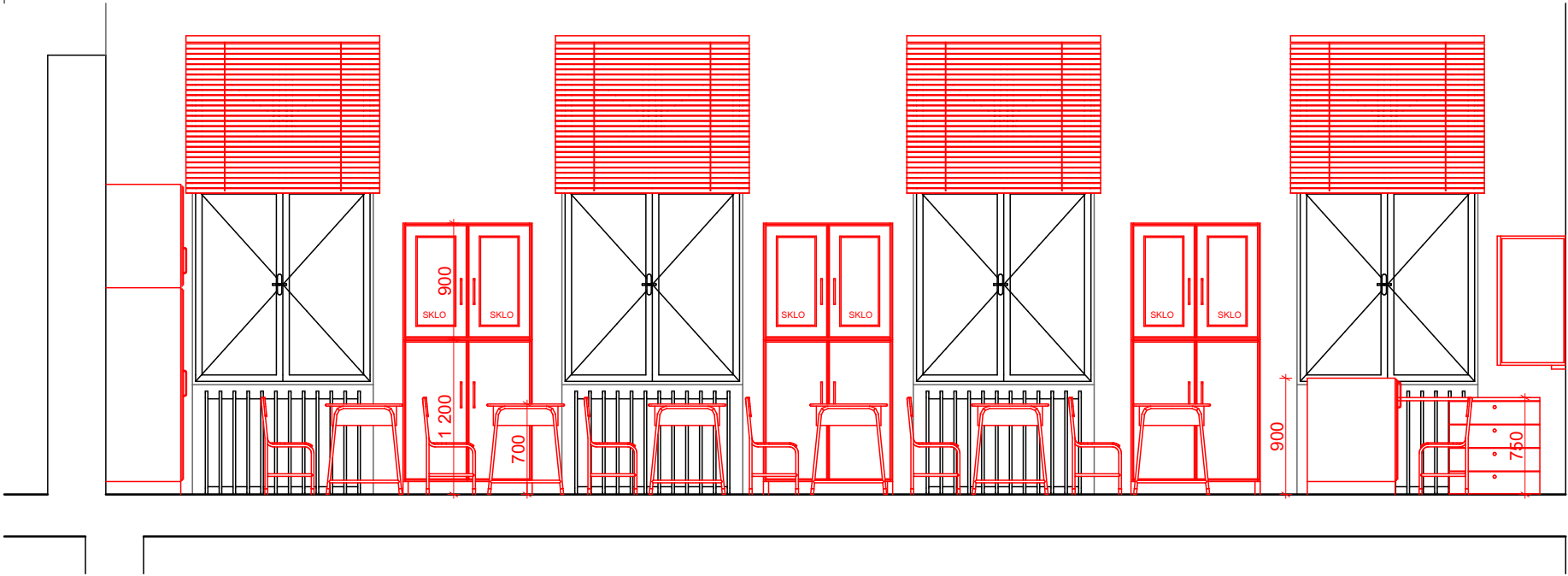
- PŘI PROVÁDĚNÍ KONSTRUKCÍ MUSÍ BÝT DODRŽENY TECHNOLOGICKÉ PŘEDPISY NAVRŽENÝCH MATERIÁLŮ
- PŘED ZAHÁJENÍM PRACÍ VYTÝČIT SÍTĚ V REKONSTRUOVANÉ MÍSTNOSTI UČEBNY PŘEDEVŠÍM V PODLAŽÍ.
- VŠECHNY NEJASNOSTI V PROJEKTOVÉ DOKUMENTACI JE NUTNÉ KONZULTOVAT S PROJEKTANTEM
- PROJEKTOVÉ DOKUMENTACE V RÁMCI AUTORSKÉHO DOZORU.

LEGENDA MATERIÁLŮ

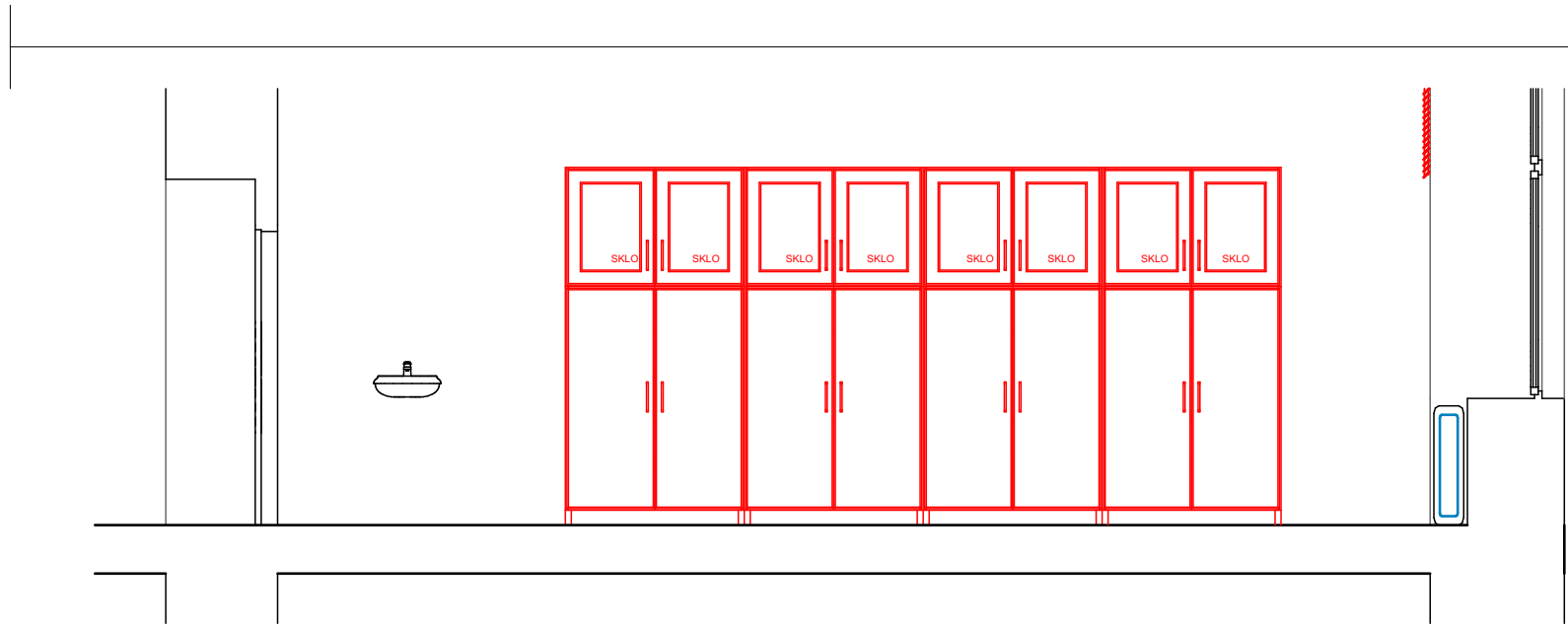
	KONSTRUKCE STÁVAJÍCÍ
	KONSTRUKCE NAVRŽENÉ

Tabulka místností 3.NP NOVÝ STAV					
OZN.	NÁZEV MÍSTNOSTI	PLOCHA (m2)	POVRCH PODLAH	POVRCH ZDÍ	POVRCH STROPU
305	UČEBNA BIOLOGIE	87,35	PVC	STÁV. ŠTUKOVÁ OMÍTKA VYSPRAVENÁ NOVÝ NÁTĚR	STÁV. ŠTUKOVÁ OMÍTKA VYSPRAVENÁ NOVÝ NÁTĚR
		87,35 m²			SOKL V = 100mm OBKLAD STÁVAJÍCÍ V PROSTORU UMYVADLA V = 2000mm

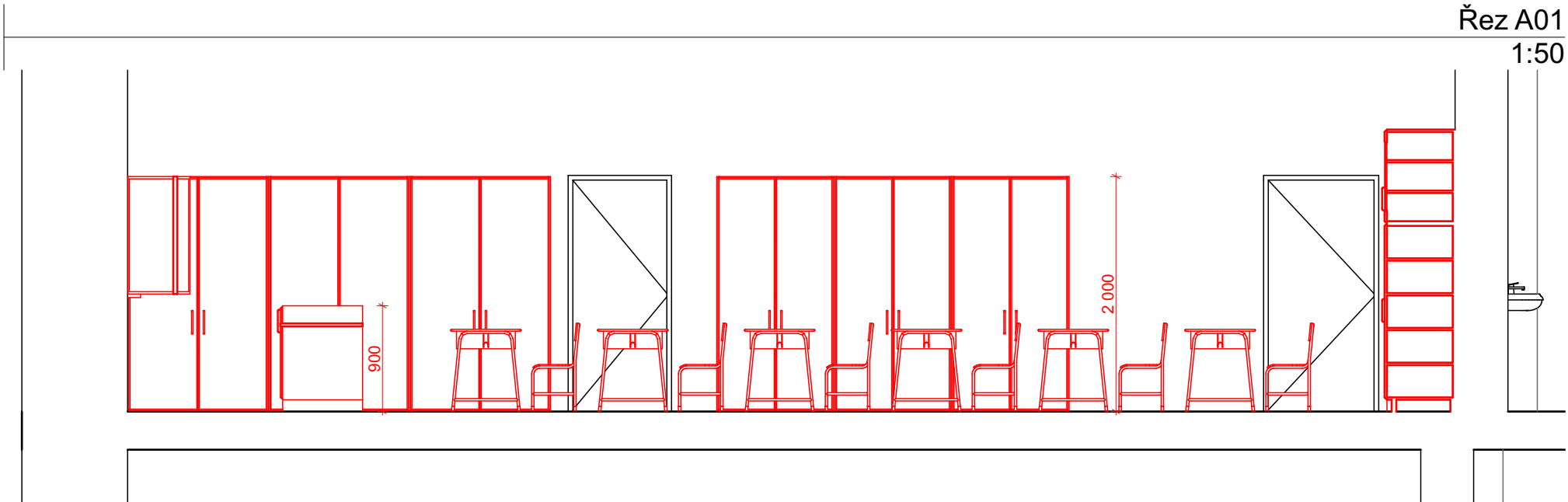
Řez A06
1:50



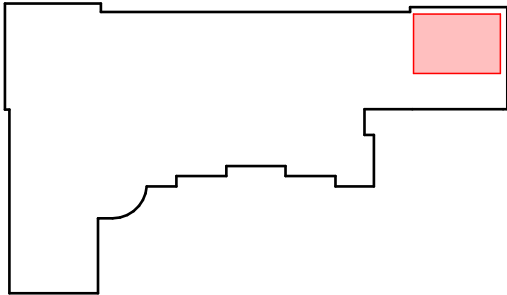
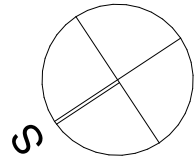
Řez A08
1:50



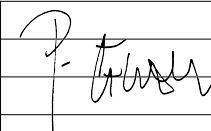

Řez A01
1:50



UČEBNA BIOLOGIE



±0,000 = STÁVAJÍCÍ PODLAHA 1. NP

AUTOR PROJEKTU :	ING. ARCH. PAVEL ČERVENÝ			
VEDOUČÍ PROJEKTANT :	ING. ARCH. PAVEL ČERVENÝ			
ZODPOVĚDNÝ PROJEKTANT :	ING. ARCH. PAVEL ČERVENÝ			
VYPRACOVAL :	ING. TEREZA RENSOVÁ			
KRAJ : STŘEDOČESKÝ	M.Ú. : PODĚBRADY			
INVESTOR : GYMNAZIUM JIŘIHO Z PODĚBRAD, STUDENTSKÁ 166 PODĚBRADY 29001			ČÍSLO ZAKÁZKY :	21009
AKCE :	MODERNIZACE UČEBEN PŘÍRODOVĚDNÝCH PŘEDMĚTŮ		STUPEŇ PD :	DSP
GYMNAZIUM JIŘIHO Z PODĚBRAD, PODĚBRADY P. Č. 1637/1, K. Ú. PODĚBRADY			DATUM :	10.08.2021
D.1.1 ARCHITEKTONICKO STAVEBNÍ ŘEŠENÍ SO 01			MĚŘITKO :	1 : 50
			FORMÁT :	620 x 420
NÁZEV :	UČEBNA BIOLOGIE - NOVÝ STAV		ČÍSLO VÝKRESU :	D.1.1.02